

Tu es l'enseignant – Échantillon de travail d'élève

## Échantillon de travail d'élève n° 1

Nom : \_\_\_\_\_

Date : \_\_\_\_\_

### Instructions du professeur:

Illustre un professionnel en milieu de travail et décris certaines caractéristiques de sa profession.

### Illustration de l'élève n° 1 :



### Travail écrit de l'élève n° 1 :

- Les directeurs de la construction planifient et supervisent des projets de construction.
- Ils passent la plupart de leur temps dans un bureau à établir des calendriers et des budgets.
- Cet emploi fait partie du groupe des professions de la santé.
- Ils utilisent des compétences en arts du langage pour lire des rapports sur les coûts d'usine et la production.

## Échantillon de travail d'élève n° 2

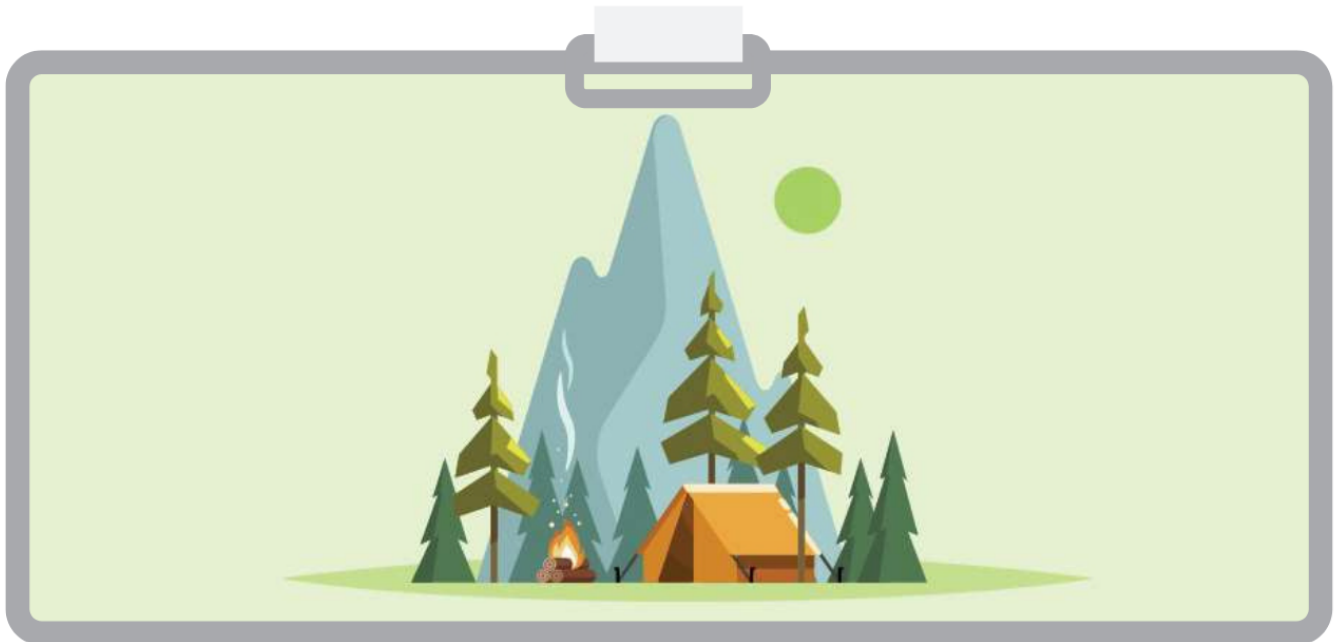
Nom : \_\_\_\_\_

Date : \_\_\_\_\_

### Instructions du professeur:

Illustre un professionnel en milieu de travail et décris certaines caractéristiques de sa profession.

### Illustration de l'élève n° 2:



### Travail écrit de l'élève n° 2 :

Les techniciens spécialistes de l'environnement travaillent fort pour combattre la pollution de l'air, de l'eau et du sol. Sans eux, nous ne pourrions pas aller camper dans les régions sauvages. Nous pouvons aider les techniciens spécialistes de l'environnement en veillant à ce que les déchets dangereux, comme les piles, soient éliminés correctement. Pour devenir technicien spécialiste de l'environnement, tu dois aimer les sciences et les mathématiques parce que tu dois comprendre l'effet de la pollution sur notre planète et utiliser des compétences en mesure pour faire des expériences en laboratoire. Cette carrière fait partie du groupe des professions de la nature, car les techniciens spécialistes de l'environnement s'efforcent de prendre soin de la Terre.

Tu es l'enseignant – Grille d'évaluation des élèves

## Grille d'évaluation des efforts

Échantillon d'élève n° \_\_\_\_\_

Critères	Niveau 1	Niveau 2	Niveau 3	Niveau 4
<b>Qualité de l'illustration</b> <ul style="list-style-type: none"> <li>Schéma de couleur</li> <li>Formes et lignes détaillées</li> </ul>	Les formes, les lignes et le schéma de couleur choisis représentent la scène de façon peu efficace.	Les formes, les lignes et le schéma de couleur choisis représentent la scène avec une certaine efficacité.	Les formes, les lignes et le schéma de couleur choisis représentent la scène avec un degré considérable d'efficacité.	Les formes, les lignes et le schéma de couleur choisis représentent la scène avec une grande efficacité.
<b>Contenu de l'illustration</b> <ul style="list-style-type: none"> <li>Comprend un professionnel en milieu de travail</li> </ul>	L'illustration du lieu de travail n'est pas appropriée à cette profession ou n'inclut pas le professionnel.	L'illustration comprend quelques détails sur l'environnement de travail, comme les outils ou l'équipement qui peuvent être utilisés. Le professionnel porte une tenue inappropriée à son emploi.	L'illustration comprend certains détails sur l'environnement de travail, comme les outils et l'équipement qui peuvent être utilisés. Le professionnel porte une tenue adéquate pour son emploi.	L'illustration comprend de nombreux détails sur l'environnement de travail, comme les outils et l'équipement qui peuvent être utilisés. Le professionnel porte une tenue appropriée à son emploi.
<b>Qualité d'écriture</b> <ul style="list-style-type: none"> <li>Structure des paragraphes</li> <li>Phrases complètes</li> <li>Ponctuation</li> </ul>	La description écrite n'est pas structurée en paragraphes, les phrases sont souvent incomplètes, et il n'y a pas de signes de ponctuation.	La description écrite n'est pas structurée en paragraphes, mais elle comprend des phrases complètes et une ponctuation appropriée.	La description écrite est structurée en paragraphes, avec des phrases complètes et une ponctuation appropriée la plupart du temps.	La description écrite est structurée en paragraphes, avec des phrases complètes et une ponctuation appropriée tout au long.
<b>Contenu écrit</b> <ul style="list-style-type: none"> <li>Au moins 4 caractéristiques professionnelles exactes</li> </ul>	La description écrite comprend 1 caractéristique exacte de la profession.	La description écrite comprend 2 caractéristiques exactes de la profession.	La description écrite comprend 3 caractéristiques exactes de la profession.	La description écrite comprend au moins 4 caractéristiques exactes de la profession.

Nom : \_\_\_\_\_